

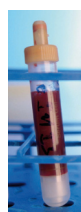
milenia biotec

## Milenia QuickLine HAMA Lateral Flow Immunoassay

**Humane Anti-Maus Antikörper (HAMA)** können bildgebende Diagnose-Verfahren beeinflussen, die Wirksamkeit von Therapien mit monoklonalen Antikörpern verringern und Laborergebnisse verfälschen. Der IVDD konforme und CE gekennzeichnete **Lateral Flow basierte HAMA Schnelltest Milenia QuickLine HAMA** (REF MQHM Z) bringt rasch Klarheit ohne apparativen Laboraufwand.

### Testdurchführung

#### Präanalytik



##### Nur Serumröhrchen verwenden!

Blutentnahmeröhrchen **ohne** Antikoagulantien verwenden!

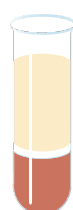
Serum von den Zellen separieren durch:

- a) Sedimentation (min. 60 Minuten)
- b) Zentrifugation

#### Vorbereitung

- ▶ Testeinheit und Probenpuffer vor dem Öffnen auf Raumtemperatur (18-28°C) bringen!
- ▶ Testeinheit unmittelbar nach dem Öffnen verwenden!
- ▶ Testeinheit niemals bei Raumtemperatur lagern!

#### 1. Probe



← **50 µL Serum** direkt auf das Vlies der Testeinheit pipettieren.

← Zellen



#### 2. Puffer



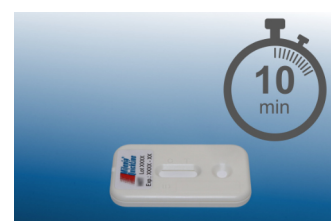
**1 Tropfen Puffer** zugeben.

Hinweis:  
Eine Kontamination der Flasche mit Probenmaterial vermeiden.



#### 3. Inkubation

**10 Minuten** bei Raumtemperatur inkubieren



## 4. Auswertung (visuell)

### Interpretation der Ergebnisse

Die Auswertekarte (Abb. 1) mit ihrer Referenzlinie (siehe roten Pfeil) an die Testlinie der Testeinheit anlegen. (Siehe Abb. 2 und 3)

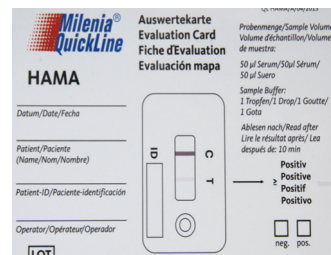


Abb. 1

Das Ergebnis wird **negativ** bewertet:

- Wenn die **Testlinie-T** einen **schwächeren/hellere Farbtönen** aufweist, als die Farblinie auf der rechten Seite der Auswertekarte.
- Wenn die **Testlinie-T nicht angefärbt** ist.

Die **Kontroll-Linie-C** muss immer angefärbt sein (**Funktionskontrolle** der Testeinheit).

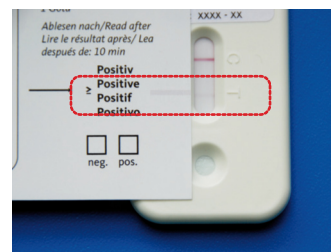


Abb. 2

Das Ergebnis wird **positiv** bewertet:

- Wenn die **Testlinie-T** den **gleichen** oder einen **dunkleren Farbtönen** als die Farblinie auf der rechten Seite der Auswertekarte aufweist.

Die **Kontroll-Linie-C** muss immer angefärbt sein (**Funktionskontrolle** der Testeinheit).

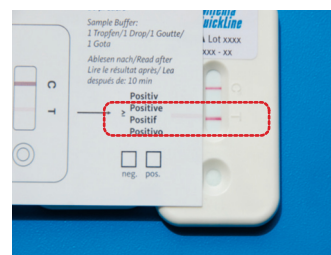


Abb. 3

Weiterführende Informationen zu **Milenia QuickLine HAMA** erhalten Sie über die [Gebrauchsanweisung](#) und den [Blogartikel](#).

Haben Sie Fragen an uns, Wünsche oder Anregungen? [Kontaktieren](#) Sie uns jederzeit.



**Milenia Biotec GmbH**  
Versailler Straße 1  
35394 Gießen  
Deutschland



[info@milenia-biotec.de](mailto:info@milenia-biotec.de)



+49 641 948883-0



[www.milenia-biotec.com](http://www.milenia-biotec.com)